

Liebe 5b,

in der Woche vor den Ferien, in der Ihr nicht in die Schule kommen könnt, erledigt Ihr bitte die unten stehenden Aufgaben.

Da Ihr Eure Bücher teilweise nicht bei Euch habt, findet Ihr die nötigen Seiten aus dem Deutschbuch weiter unten.

Nach den Ferien werden die erledigten Hausaufgaben eingesammelt und kontrolliert.

Im neuen Jahr sehen wir uns alle gesund wieder! ☺

Liebe Grüße und bis bald,
Herr Pilath

Deutsch:

1. Erledige auf Seite 177 die Aufgaben Nr. 6 und 5
2. Erledige auf Seite 178 die Aufgabe Nr. 1
3. Erledige auf Seite 246 die Aufgaben Nr. 1 und 2

Erdkunde:

1. Erledige die Aufgaben Nr. 1, 2 und 3 der beiden Aufgabenblätter „Das Gradnetz“

GP:

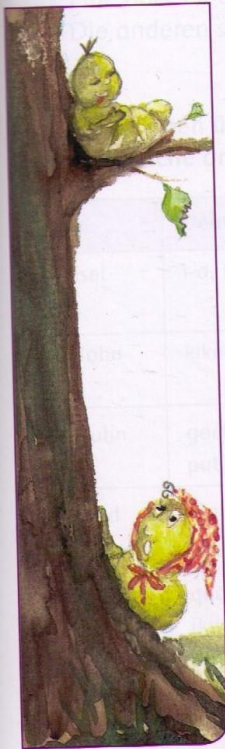
1. Bearbeite das Arbeitsblatt „Tiere in der Steinzeit“

Reime in Gedichten

Reime bringen ein Gedicht zum Klingen.
Das kannst du beim Vorlesen hörbar machen.

Merkmal:

Gedichte reimen sich häufig.



Die Made Heinz Erhardt

Hinter eines Baumes Kinde/Rinde
wohnt die Made mit dem .

Sie ist Witwe¹, denn der , Gatte/Blatte
den sie hatte, fiel vom .

5 Diente so auf diese Weise/Speise
einer Ameise als .

Eines Morgens sprach die : Made/grade

„Liebes Kind, ich sehe ,
drüben gibt es frischen , Kohl/wohl

10 den ich hol. So leb denn .

Halt, noch eins! Denk, was , geschah/Papa
geh nicht aus, denk an !“

Also sprach sie und . – entwich/schlich

Made junior aber .

15 hinterdrein; und das war ! Specht/schlecht

Denn schon kam ein bunter

und verschlang die kleine fade/Schade

Made ohne Gnade. !

Hinter eines Baumes Kinde/Rinde

20 ruft die Made nach dem ...

5 Welches Reimwort passt jeweils?

- Lies Zeile für Zeile.
Probiere aus, welches Reimwort jeweils am besten passt.
- Schreibe das Gedicht vollständig auf.
- Erkläre, warum die Made eine Witwe ist.

6 Lies das Gedicht vor.

Probiere dabei verschiedene Möglichkeiten aus:
laut oder leise, schnell oder langsam, fröhlich, traurig oder ernst.

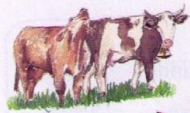
[¹ die Witwe: eine Frau, deren Ehemann nicht mehr lebt

Was grunzt und quakt denn da?

Manche Gedichte spielen mit Lauten und Klängen.
Beim Sprechen könnt ihr diese Klänge hörbar machen.

Merkmal:

Eine besondere Sprache bringt die Gedichte zum Klingen.



auf dem land Ernst Jandl

rininininininDER
brüllüllüllüllüllüllüllEN



schweineineineineineineineinE
grununununununununZEN



5 hununununununununDE
bellelletletletletletletletLEN



katatatatatatatZEN
miauiauiauiauiauiauiEN



10 katatatatatataER
schnurrurrurrurrurrurrurrEN



gänänänänänänänSE
schnattattattattattattattattERN



ziegiegiegiegiegiegiegieEN
meckeckeckeckeckeckeckeckERN



15 bienienienienienienienienEN
summmummmummmummmummmEN



grillillillillillillillillEN
ziririririririrPEN



fröschöschöschöschöschöschöschE
20 quakakakakakakakakEN



hummummmummmummmummmummmELN
brummummmummmummmummmummmEN

vögögögögögögögEL
zwitchitschitschitschitschitschitschitschERN

- 1 Welche Tiere kommen vor und wie klingen ihre Laute?
Schreibe es auf.

Starthilfe

Rinder brüllen, Schweine ...



Das Gradnetz



1 Lies den Text.



Hörtrack
rt83vy

T1 Ein Netz zur Orientierung

Du siehst auf dem Globus ein Gitternetz aus Linien. Du kannst dich mit diesem Gitternetz auf der Erde orientieren. Das Gitternetz heißt **Gradnetz**.

das Gitter-netz



ein Netz aus Linien

im gleichen Abstand

5 T2 Die waagerechten Linien im Gradnetz

Die waagerechten Linien heißen **Breitenkreise** (→ Schülerbuch: M3). Der größte Breitenkreis ist der Äquator. Er liegt in der Mitte der Erde. Der Äquator teilt die Erde in 2 halbe Kugeln:

waagerecht



(anderer Begriff: horizontal)

10 die Nordhalbkugel und die Südhalbkugel.

Die Breitenkreise werden nach Norden und Süden kleiner. Am Nordpol und am Südpol sind sie nur noch ein Punkt. Die Breitenkreise werden vom Äquator bis zum Nordpol und bis zum Südpol jeweils von 0 bis 90 Grad nummeriert.

15 T3 Die senkrechten Linien im Gradnetz

Die senkrechten Linien heißen **Längenhalbkreise** oder **Meridiane** (→ Schülerbuch: M5). Sie verlaufen senkrecht vom Nordpol zum Südpol. Sie sind alle gleich lang. Der Längenhalbkreis 0 (= Nullmeridian)

senkrecht



(anderer Begriff:

vertikal)

20 verläuft durch Greenwich (London). Man nummeriert von dort die Meridiane nach Westen und nach Osten jeweils von 0 bis 180 Grad.

Der Nullmeridian und der 180. Meridian teilen die Erde in eine Westhalbkugel und eine Osthalbkugel.



2 Ergänze die Fachbegriffe (T1, T2, T3).

Breitenkreise

Gradnetz

Längenhalbkreise (oder Meridiane)

Das Gitternetz auf dem Globus heißt _____.

Die waagerechten Linien heißen _____.

Die senkrechten Linien heißen _____.



3 Ordne die Satzbausteine richtig zu (T1, T2, T3).

Der Äquator ist

gleich lang.

Breitenkreise werden vom Äquator nach Norden und Süden

nach Westen und Osten von 0 bis 180 Grad nummeriert.

Breitenkreise werden vom Äquator

immer kleiner.

Längenhalbkreise (Meridiane) sind alle

der größte Breitenkreis.

Längenhalbkreise (Meridiane) werden vom Nullmeridian

bis zu den Polen jeweils von 0 bis 90 Grad nummeriert.



4 Willst du die genaue Lage von einem Ort bestimmen? Dazu brauchst du 2 Angaben. Erkläre am Beispiel der Titanic. Beginne so:

Eine Angabe reicht nicht aus. Man braucht 2 Angaben. Zum Beispiel ...

Die Position der Titanic

42 Grad Nord bedeutet: Die Titanic war bei Breitengrad 42 auf der Nordhalbkugel.

50 Grad West bedeutet: Die Titanic war am Längenhalbkreis 50 auf der Westhalbkugel.

Kurz geschrieben: 42° N/50° W.



5 Löse im → Schülerbuch die Aufgabe 2.

Bestimme in Zeichnung M4 (Seite 15) die Lage der Punkte A, B, C und D.

A: Punkt A liegt bei 40° N/ ... W.

B: Punkt B befindet sich bei ...

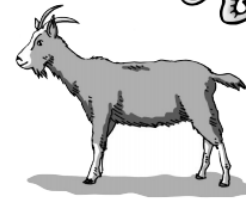
C: _____

D: _____

Tiere in der Steinzeit



Haustiere und Tierzucht in der Steinzeit



- Schneide das Domino aus.
Lies die Frage und ordne die passende Antwort zu.

Anfang	Welche Tiere hielt ein Bauer in der Jungsteinzeit? 😊
😊 Zu Beginn der Jungsteinzeit hielten sich die Menschen Schafe und Ziegen. Später kamen auch Schweine, Rinder, Pferde und Geflügel dazu.	Welches war das erste Haustier der Menschen? 😊
😊 Das erste Haustier der Menschen war vermutlich der Hund. Er stammte vom Wolf ab. Der Mensch zähmte ihn, damit er ihm z. B. bei der Jagd half und ihn beschützte.	Welches waren die ersten Nutztiere der Menschen? 😊
😊 Als erste Nutztiere der Menschen gelten das Schaf und die Ziege. Das Schaf der Jungsteinzeit hatte noch nicht so dicke Wolle. Man nutzte zuerst nur das Fleisch und die Milch.	Warum züchteten die Menschen in der Jungsteinzeit Tiere? 😊
😊 Die Feldarbeit machte ein Jagen schwer. Es gab auch nicht mehr so viele Wildtiere. Deshalb sicherte man sich durch die Zucht das Fleisch, das Fell usw. und hatte Milch.	Warum wurden die Menschen in der Jungsteinzeit Bauern mit Tierzucht? 😊
😊 Nach der letzten Kaltzeit gab es weniger Tiere, die die Menschen jagen konnten. Sie mussten Felder anlegen und Tiere züchten, um genug Essen zu haben.	Welche Entdeckung hängt mit der Tierzucht zusammen? 😊
😊 Die Menschen der Jungsteinzeit entdeckten, dass man Schaffell zu Wolle spinnen konnte. Die Entdeckung des Webstuhls hängt mit der Tierzucht zusammen.	Wie gelang es den Menschen in der Jungsteinzeit, Tiere zu zähmen? 😊
😊 Auch die Tiere in der Jungsteinzeit suchten immer nach Futter. Als der Mensch anfang, Schafe regelmäßig zu füttern, konnte er sie damit zähmen.	Welche Folgen hatte es, dass die Menschen Bauern wurden und Tierzucht betrieben? 😊
😊 Durch die Tierzucht und die Feldarbeit wurden aus den umherziehenden Nomaden der Alt- und Mittelsteinzeit in der Jungsteinzeit sesshafte Bauern.	Welche Rolle spielten Pferde in der Jungsteinzeit? 😊
😊 Pferde hatte man wegen des Fleisches, manchmal auch um einen Wagen zu ziehen. Erst seit ca. 3.000 Jahren nutzt man Pferde als Reittiere.	Wurde in der Jungsteinzeit noch gejagt? 😊
😊 Auch in der Jungsteinzeit wurde noch gejagt. Aber der Mensch war davon nicht mehr abhängig, um genug zum Essen zu haben.	Ende

Jahrgang 5 Englisch

Hello,

How are you?

Für alle, die am Montag nicht in der Schule waren, sind hier die Aufgaben für die Woche vom 14.12.20 – 18.12.20.

- 1) Arbeitsblatt At home: Rückseite Mind Map
- 2) Vokabeln schreiben p.163-164 37-39 (family tree– flat-screen TV)
- 3) Vokabeln lernen p.162-164 34-39 (with Ellie – flat-screen TV)
- 4) WB p. 20 ex. 6a,b

Ich wünsche euch und euren Familien schöne Ferien und Feiertage. Passt auf euch auf und bleibt gesund.

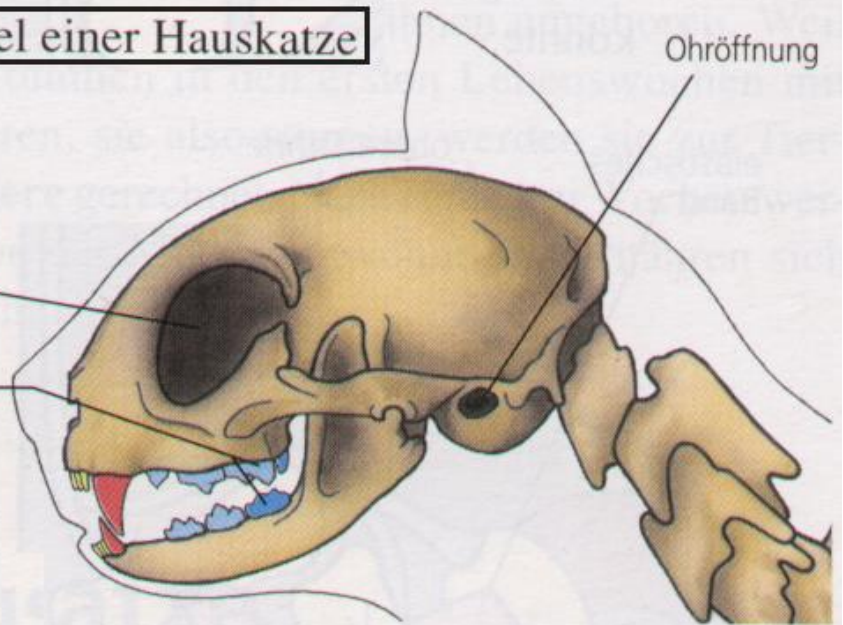
Best wishes,
Paula Lucas-Thorp

- Schneidezähne
- Eckzähne
- vordere Backenzähne
- hintere Backenzähne

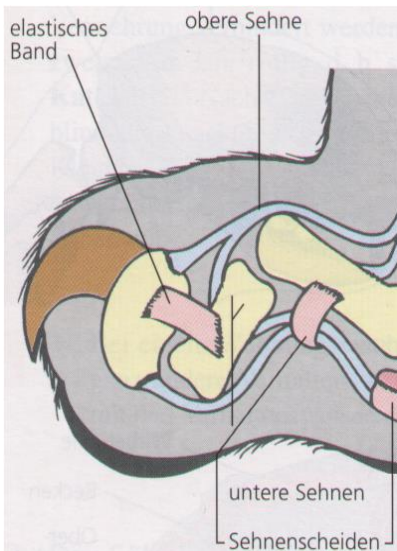
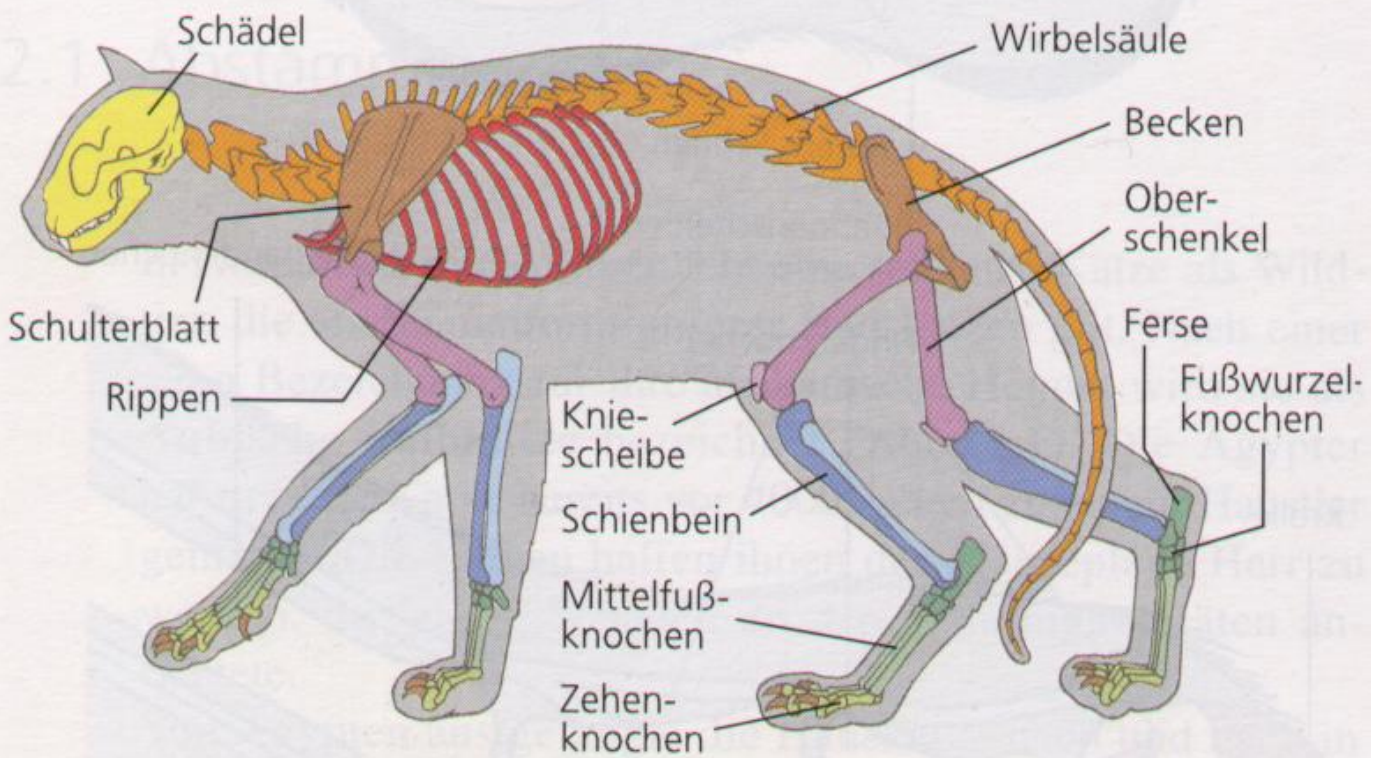
Schädel einer Hauskatze

Augenhöhle
Reißzähne

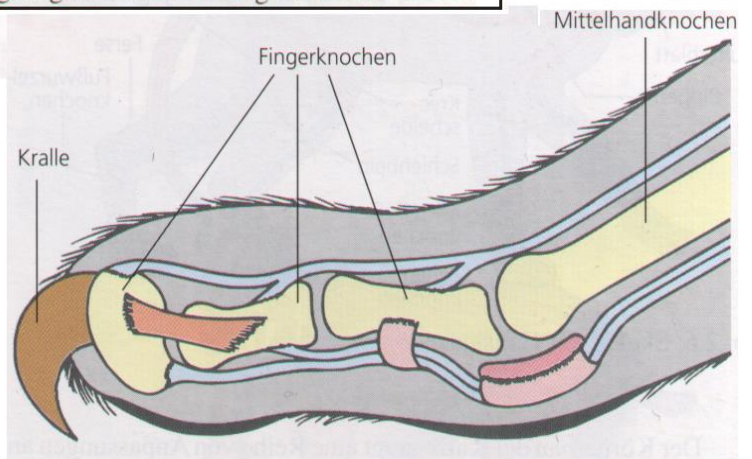
Ohröffnung



Skelett der Hauskatze

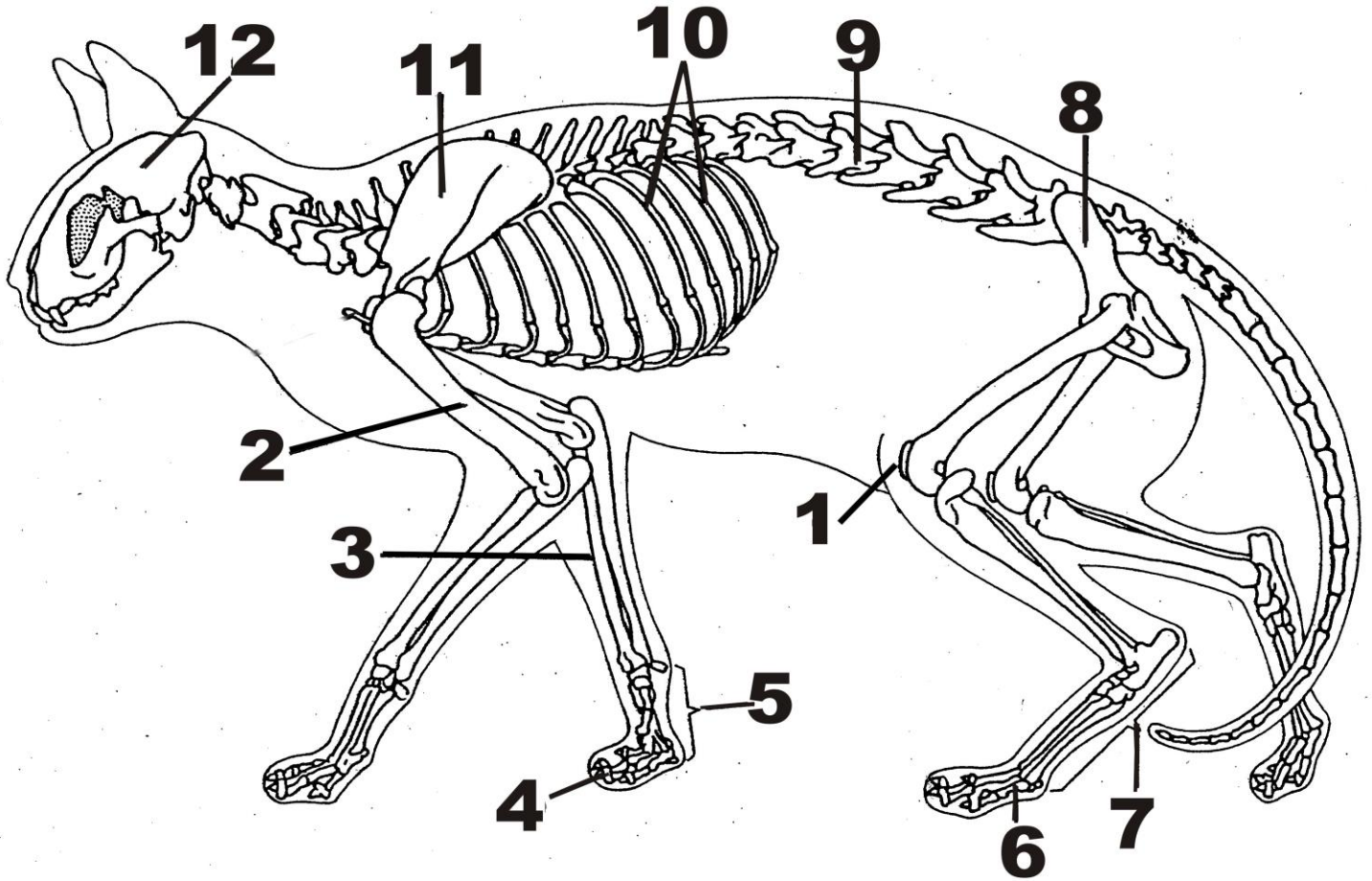


Pfote mit eingezogenen und mit ausgestreckten Krallen



Das Skelett der Hauskatze

Beim Haushund hast Du dessen **Skelett** bereits kennengelernt. Genau wie der Hund oder der Mensch ist die Katze ein Wirbeltier, das z. B eine Wirbelsäule besitzt. Bei den Wirbeltieren dient das innere Skelett aus Knochen dazu die inneren Organe, wie z.B. das Herz, die Leber oder auch das Gehirn vor Druck und Beschädigung zu schützen.



Aufg.1: Beschrifte die **Skeletteile** der **Hauskatze** mit den richtigen Begriffen. Male mit Buntstiften den Schädel gelb, die Wirbelsäule orange, die Rippen rot und die Gliedmaßen (Vorder- & Hinterbeine) blau an.

- | | | |
|-----------|-----------|-----------|
| 1. _____ | 2. _____ | 3. _____ |
| 4. _____ | 5. _____ | 6. _____ |
| 7. _____ | 8. _____ | 9. _____ |
| 10. _____ | 11. _____ | 12. _____ |

Aufg.2: Beschrifte die **Pfote** mitsamt den **Krallen** der Hauskatze mit den korrekten Fachbegriffen.

Pfote mit eingezogenen und mit ausgestreckten Krallen

