

## **Aufgaben 9c**

**Liebe, Schüler\*innen,**

wie ihr bereits den Medien entnehmen konntet werden die Jahrgänge 8-10 in den Distanzunterricht wechseln. Achtet bitte auf eine sorgfältige Bearbeitung der Aufgaben, da diese von mir am 11.01.2021 eingesammelt und anschließend benotet werden.

**INFO: Am 11.01.2021 beginnt für euch der erste Schultag. An dem Tag kommt ihr alle zur Schule. Das Blockpraktikum startet dann aus organisatorischen Gründen am 12.01.2021**

Da wir uns vermutlich nicht mehr sehen, wünsche ich euch und euren Familien, trotz dieser schwierigen Zeit, schöne und vor allem erholsame Ferien.

Liebe Grüße,  
Martin Pawlik

## **Aufgaben Geschichte/Politik**

Geschichtsbuch Seiten 74/75 Aufgaben 1blau 2grün 3blau 4grün 5blau 6blau

Geschichtsbuch Seiten 76/77 Aufgaben 1blau 2grün 3grün 4blau

## **Aufgaben Arbeitslehre**

AW- Buch Seite 94 Aufgabe 1

AW- Buch Seite 95 Aufgaben 1-2

# Mathematik - Erweiterungskurs –

Fr. Schlömer

Arbeitsaufgaben: 14.12.2020 – 18.12.2020

Schwerpunkt der Woche: Lineare Funktionen

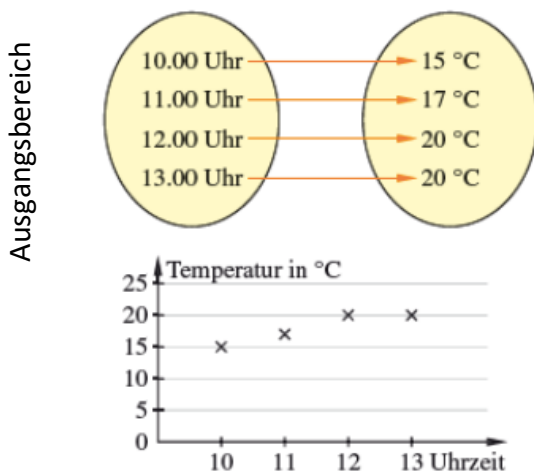
**Achtung:** Alle Aufgaben müssen in eure Benotung einfließen. Du solltest also ab sofort jeden Tag etwas von abarbeiten. Bei Fragen kannst du dich gern an uns wenden. Die Aufgaben werden nach den Weihnachtsferien, am 11.01.2021, eingesammelt.

Natürlich darfst du deinen Taschenrechner benutzen.

**Merke:** Zuordnungen, die jedem Wert des Ausgangsbereichs genau einen Wert aus dem anderen Bereich zuweisen, heißen Funktionen.

### Beispiel 1 Funktion:

Der Uhrzeit wird die Temperatur zugeordnet, die ein Thermometer anzeigt.

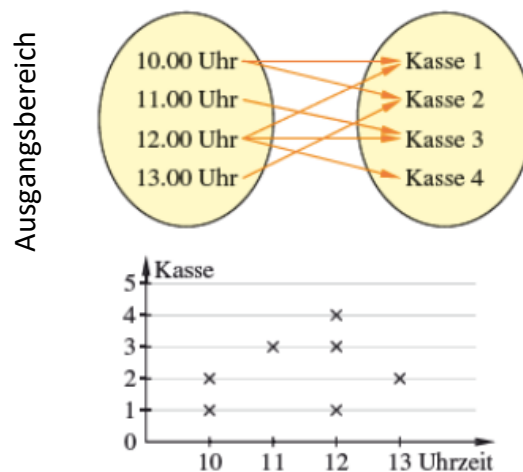


Jeder Uhrzeit wird **genau eine** Temperatur zugeordnet.

Die Zuordnung *Uhrzeit*  $\rightarrow$  *Temperatur* ist eine **Funktion**.

### Beispiel 2 keine Funktion:

Der Uhrzeit werden die Nummern der Kassen zugeordnet, die geöffnet sind.

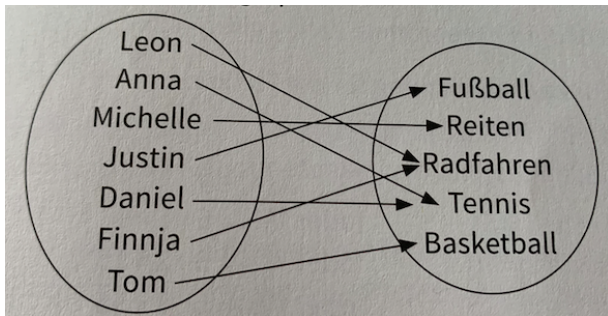


Um 10 Uhr und 12 Uhr sind mehrere Kassen geöffnet.

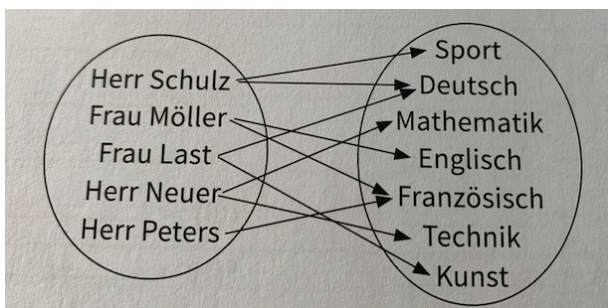
Die Zuordnung *Uhrzeit*  $\rightarrow$  *geöffnete Kassen* ist **keine Funktion**.

**Aufgabe 1:** Ist die hier dargestellte Zuordnung eine Funktion? Begründe deine Antwort in vollständigen Sätzen.

a) Name → Lieblingssportart



b) Lehrer → Unterrichtsfächer



c) Gewinn → Losnummer

Gewinn (€)	Losnummer
500	475
100	235, 451
50	123, 607, 108, 477, 099, 315

d) Masse eines Briefes → Gebühr

Masse (g)	Gebühr (€)
20	0,62
40	0,85
75	1,45
600	2,40
180	1,45

**Merke:** Lineare Funktionen sind besondere Funktionen. Bei der Darstellung als Graph liegen alle Punkte auf einer Geraden.

Familie Hesse hat einen Stromtarif, der aus einem Grundbetrag von 10€ besteht.

Pro Kilowattstunde (kWh) müssen sie 0,25€ bezahlen.

*Unterschied zu proportionalen Zuordnungen herausstellen*

### Beispiel 1

Die Kosten lassen sich unterschiedlich darstellen:

#### a) Wertetabelle

Verbrauch x (in kWh)	0	50	100	150	200
Kosten y (in €)	10	22,50	35	47,50	60

#### c) Geradengleichung *propädeutischer Vorgriff auf S.70*

x bezeichnet die kWh,

y die Stromkosten.

Für  $x = 100$  kWh betragen die Stromkosten:

$$y = 0,25 \cdot 100 + 10 = 35$$

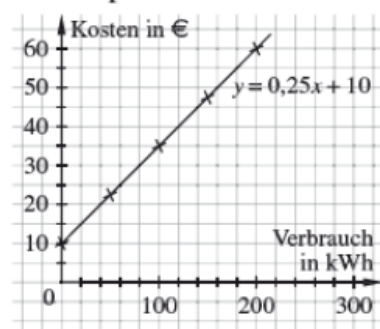
Die Geradengleichung lautet daher

$$y = 0,25 \cdot x + 10$$



#### b) Funktionsgraph

Der Graph ist eine Gerade.



## Aufgaben Erweiterungskurs Frau Schlömer S. 67

### 1. Nummer 1 blau

Bei der Erstellung eines Koordinatensystems sollten ihr euch vorher Gedanken darüber machen, welche Abstände auf den jeweiligen Achsen Sinn ergeben. Erstelle für jede Funktion ein neues Koordinatensystem.

### 2. Nummer 2 blau

Schreibt für jede Funktion eine eigene Wertetabelle. Einige Funktionen könnt ihr aber gemeinsam in ein Koordinatensystem einzeichnen, wenn die Abstände an den Achsen von euch sinnvoll gewählt wurden.

## Aufgaben Mathematik G-Kurs

Thema: Zuordnung Buch Seite 54 Nr.1 – Nr.4 Einstieg

## **Aufgaben Erdkunde**

Liebe 9c,

leider steigen die Infektionszahlen so stark, dass ein Präsenzunterricht nicht mehr möglich ist. Deshalb gibt es für diese Woche folgende Aufgabe, die ihr bearbeiten sollt:

- 1) **Beantworte** folgende Fragen zu den Themen, die wir in der Unterrichtsreihe „Europa im Wandel“ behandelt haben:

### **Arm und Reich in der Europäischen Union**

- 1) Was ist das Bruttoinlandsprodukt (BIP)?
- 2) Wie hoch ist das BIP in Deutschland? - Wie hoch in Bulgarien?
- 3) Welche wirtschaftlichen, schulischen und verkehrstechnischen Unterschiede gibt es zwischen Deutschland und Bulgarien?

### **Strukturhilfen der Europäischen Union**

- 1) Warum gibt es Strukturprogramme/Förderprogramme in der Europäischen Union?
- 2) Wofür werden diese Gelder ausgegeben?

### **Wettbewerb in der Europäischen Union**

- 1) Wie heißen die vier Freiheiten der EU und was bedeuten sie? Erkläre kurz.
- 2) Welche Standortfaktoren sorgen dafür, dass Firmen immer häufiger in Osteuropa produzieren?

### **Haushaltsdefizite und Staatsschulden**

- 1) Erkläre was Haushaltsdefizite und Staatsschulden sind.
- 2) Welche Länder sind in der Euro-Zone besonders hoch verschuldet?

**Bringe deine Ergebnisse nach den Ferien mit zur Schule. Deine Arbeit wird bewertet. Der Test wird am Montag, den 18.01.2021 geschrieben.**

**Ich wünsche euch schöne Weihnachtstage und schöne Ferien. Bleibt gesund!**

Herr Spengemann

## **Musik Thienenkamp Jgst. 9**

Liebe Schülerinnen und Schüler des Musikkurses,  
bitte bearbeitet das Arbeitsblatt das ihr bereits erhalten habt Filmmusik – Entstehung  
und Geschichte im Homeschooling.

Viele Grüße und frohe Weihnachten  
Frau Thienenkamp

Name: \_\_\_\_\_

Klasse: \_\_\_\_\_

Datum: \_\_\_\_\_

### Sehfehler und ihre Korrektur

**Aufgabe 1:** Schau dir den kurzen Film unter diesem Link an:  
<https://www.planet-schule.de/sf/filme-online.php?film=9706>

Oder öffne die Seite [www.planet-schule.de](http://www.planet-schule.de) und gib im Suchfeld links unten das Schlagwort „Sehfehler“ ein. Spiele den Film „Warum brauchen manche Menschen eine Brille?“ ab.

**Aufgabe 2:** Ergänze hier folgende Sätze zur Bedeutung die Linse für das scharfe Sehen (oder schreibe sie in deine Mappe).

Damit ein Gegenstand von uns scharf gesehen wird, muss sein Bild auf der \_\_\_\_\_ abgebildet werden.

Liegt es davor oder dahinter, ist es \_\_\_\_\_ .

Die Linse verändert die \_\_\_\_\_ durch \_\_\_\_\_ , damit das Bild wieder auf der \_\_\_\_\_ Netzhaut erscheint.

( Tipp: unscharf – Verformung –

Netzhaut – Lichtbrechung )

**Aufgabe 3:** Fülle diese Tabelle (oder die in dein Heft übertragene Tabelle) mit Hilfe der Infos aus dem Film aus.

	Augapfel	Linse zur Korrektur (Skizze)
Kurzsichtigkeit		
Weitsichtigkeit		

**Aufgabe 4:** Informiere dich im Internet über die Begriffe „konvex“ und „konkav“ und schreibe sie neben die entsprechenden Skizzen der Linsen in **Aufgabe 3**.  
English 9E

Hello class,

here we go again...

Remember, you have to do the tasks given to you, as they will be marked!

I still haven't received all of your homework from last time and only three people sent me an email!

So, keep up, please!!

- 1) Vocabulary p.216-217 38-43 (introduce-mysterious) write + learn
- 2) Reading: p.41-43, ex. 2, 3a
- 3) WB p.26-29, ex. 13-19

Get in touch if you have problems: [paula.lucas-thorp@profilschuleluenen.de](mailto:paula.lucas-thorp@profilschuleluenen.de)

Enjoy your holidays, merry christmas to those who celebrate it and I hope to see you all again in January.

Take care and stay safe and healthy!

Best wishes



**Klasse 9c****Fachlehrerin : Fr. Faupel**Abgabe **aller** bearbeiteten Aufgaben: **11.1.21 um 9:35 h**

Abgabeort: Lehrerzimmer, gesammelt durch eine/n SchülerIn

**Fach 9 WPNW Alkohol:**

Bearbeite das Referat zu deinem alkoholischen Getränk zu Ende.

**Fach Hauswirtschaft:****Thema:** Essstörungen**Aufgabenstellung allgemein:**

- Recherchiere im Internet auf folgenden Seiten:  
Bundesgesundheitsministerium,  
verivox.de/krankenversicherung/thema/essstörungen, wikipedia
- Konzentriere dich auf: Esssucht, Magersucht oder Ess-Brechsucht
- Schreibe die Informationsquellen auf ( Internetadressen, und andere Quellen )
- Erstelle ein Plakat ( A3) für eine Essstörung

Nr	Arbeitsanweisungen/ Aufgaben	
1	Was sind Essstörungen?	/3
2	Welche Symptome sind typisch für Essstörungen?	
2.1	Allgemeine Symptome, die bei jeder Essstörung auftreten	/ 3
2.2.	Spezielle Symptome, die nur bei der bearbeiteten Essstörung auftreten	/ 3
3	Welche Ursachen hat die von dir bearbeitete Essstörung? Berücksichtige : Schlankeits- und Diätenwahn, Rollenerwartung, Belastungen und Stress, Essstörungen in der zweiten Lebenshälfte, weitere Ursachen	/ 6
4	Wie wird diese Essstörung behandelt?	
4.1.	Kurzfristige Behandlung im Zeitraum bis zu 2 Monaten	/3
4.2.	Mittelfristige Behandlung im Zeitraum von 2 bis 6 Monaten	/ 3
4.3.	Langfristige Behandlung im Zeitraum ab 6 Monaten	/ 3
8	Liste der Informationsquellen	/ 3
9	Gestalterische Ausführung: Übersichtlichkeit, Lesbarkeit der Schrift, Ordentlichkeit, Vollständigkeit	/ 4