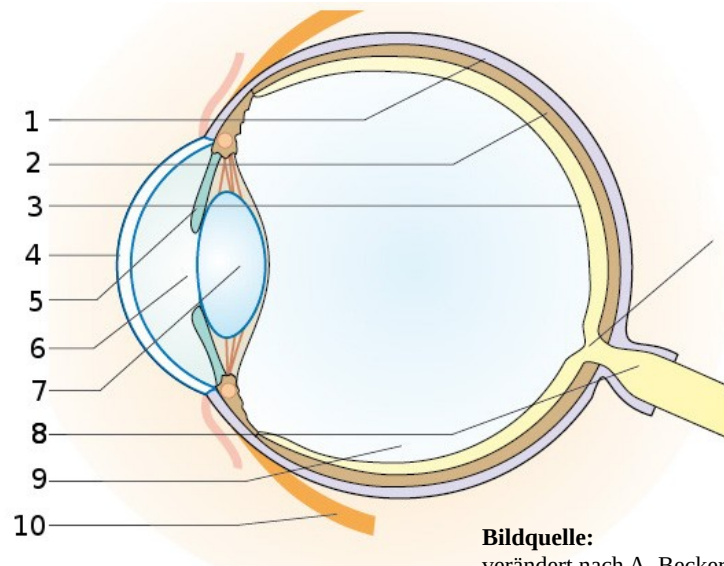


Bau des Auges und Funktion der Bestandteile (S. 52/53 im Biobuch)

Die Abbildung zeigt schematisch einen Längsschnitt durch das Auge.



Bildquelle:

verändert nach A. Becker u. a. Natura 2, Biologie für Gymnasien, Ernst Klett Verlag GmbH, Stuttgart 2014

Aufgaben:

- 1) Ordne den Nummern auf der Abbildung die richtigen Bestandteile zu und trage sie in die Tabelle ein. Kannst du das Arbeitsblatt nicht ausdrucken, übertrage die Tabelle auf ein anderes Blatt!
- 2) Notiere in der Tabelle, welche Funktion die einzelnen Bestandteile des Auges haben.

	Bestandteil des Auges	Funktion
1	Lederhaut	
2		
3		
4		
5		
6		
7		
8		
9		
10		

Hilfe

Bestandteile des Auges (<i>Reihenfolge falsch</i>)
Sehnerv
Regenbogenhaut (Iris)
Netzhaut
Pupille
Lederhaut
Glaskörper
Linse
Augenmuskeln
Hornhaut
Aderhaut

Funktionen (<i>den Bestandteilen zuordnen</i>)
Reguliert den Lichteinfall
Lichtbrechung
Weiterleitung zum Gehirn
Schutz
Versorgung mit Nährstoffen und Sauerstoff
Schutz und Stabilisierung des Auges
Augenbewegung
Gibt dem Auge die Form
Aufnahme der Lichtreize
Hier fällt das Licht ins Auge